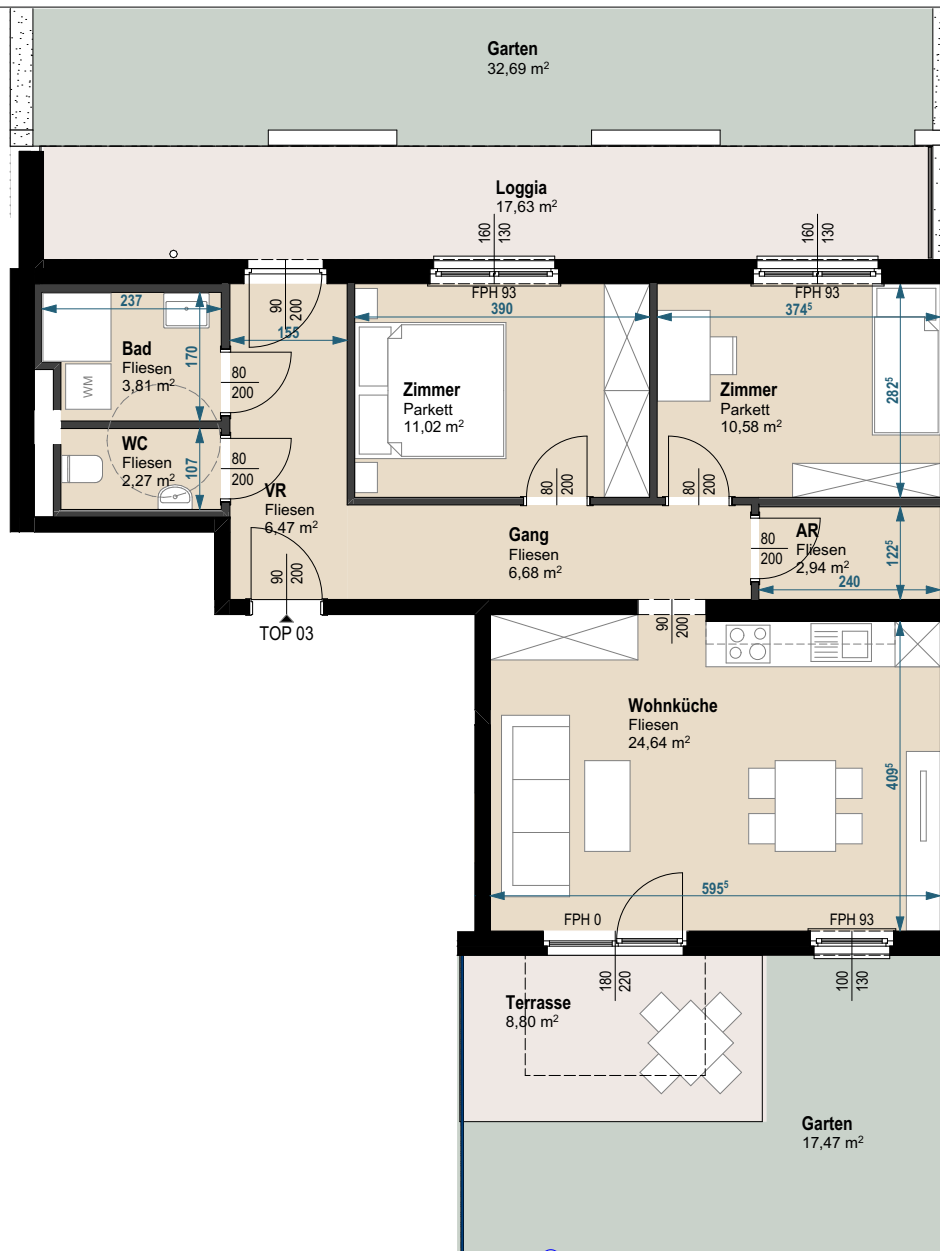


# Castelligasse Vöslau

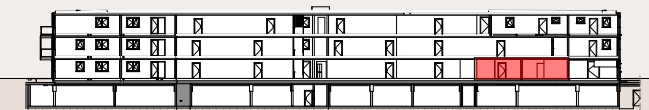
## Castelligasse 7a, 2540 Bad Vöslau



### Top 03

Nutzfläche	68,41 m <sup>2</sup>
Loggia	17,63 m <sup>2</sup>
Terrasse	8,80 m <sup>2</sup>
Garten	50,16 m <sup>2</sup>
<b>Wohnutzfläche</b>	<b>86,04 m<sup>2</sup></b>
NF-gewichtet	95,46 m <sup>2</sup>

Geschoss	EG
Raumhöhe	ca. 2,52 m
Zimmerzahl	3
Parkplatz	1 - Nr. nach Auswahl



0m 5m 10m

Maßstab: 1:100 bei Ausdruck in A4  
Planstand: 14.06.2023

architurbo  
Architekturgesellschaft m.b.H.

Dieser Plan ist zum Anfertigen von Einbaumöbel nicht geeignet. Änderungen sind aufgrund behördlicher Vorgaben vorbehalten. Es kann durch statische, haustechnische und bauphysikalische Details zu Änderungen kommen. Durch bauliche Maßnahmen kann es zu Abweichungen der Gesamtnutzfläche kommen. Einrichtung ist illustrativ und erfolgt sowie alle Oberflächen, Farben und Materialien lt. Farb- und Materialkonzept und nach aktueller Ausstattungsbeschreibung!  
Mass- und Flächentoleranz +/- 3%!!!  
Dieser Plan ist nur mit ausdrücklicher Genehmigung des Erhebers vervielfältigbar. Schutzvermerk im Sinne des Urheberrechtes!