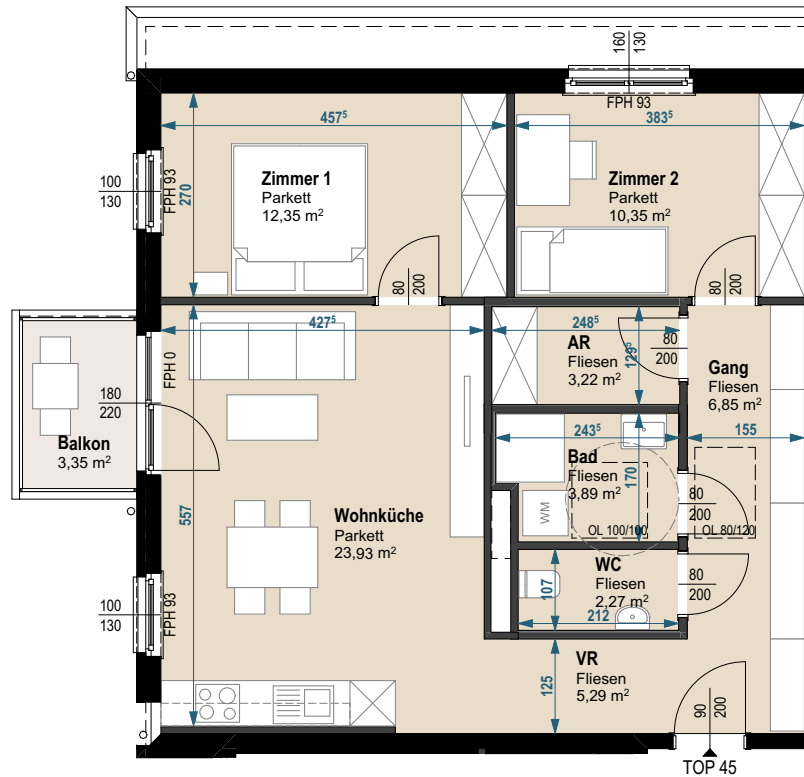


Castelligasse Vöslau

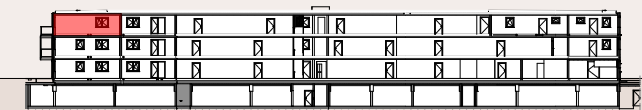
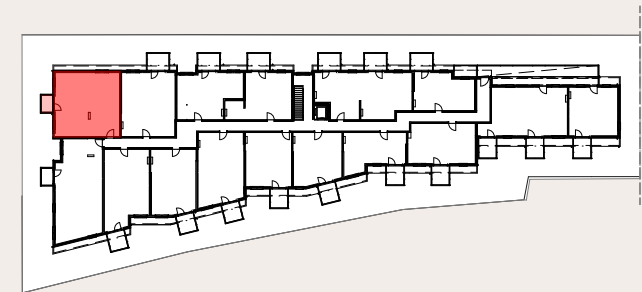
Castelligasse 7a, 2540 Bad Vöslau



Top 45

Nutzfläche	68,15 m ²
Balkon	3,35 m ²
Wohnutzfläche	68,15 m²
NF-gewichtet	69,83 m ²

Geschoss	2.OG
Raumhöhe	ca. 2,52 m
Zimmerzahl	3
Parkplatz	1 - Nr. nach Auswahl



0m 5m 10m

Maßstab: 1:100 bei Ausdruck in A4
Planstand: 14.06.2023

architurbo
Architekturgesellschaft m. b. H.

Dieser Plan ist zum Anfertigen von Einbaumöbel nicht geeignet. Änderungen sind aufgrund behördlicher Vorgaben vorbehalten. Es kann durch statische, haustechnische und bauphysikalische Details zu Änderungen kommen. Durch bauliche Maßnahmen kann es zu Abweichungen der Gesamtnutzfläche kommen. Einrichtung ist illustrativ und erfolgt sowie alle Oberflächen, Farben und Materialien lt. Farb- und Materialkonzept und nach aktueller Ausstattungsbeschreibung!
Mass- und Flächentoleranz +/- 3%!!!
Dieser Plan ist nur mit ausdrücklicher Genehmigung des Erhebers vervielfältigbar. Schutzvermerk im Sinne des Urheberrechtes!