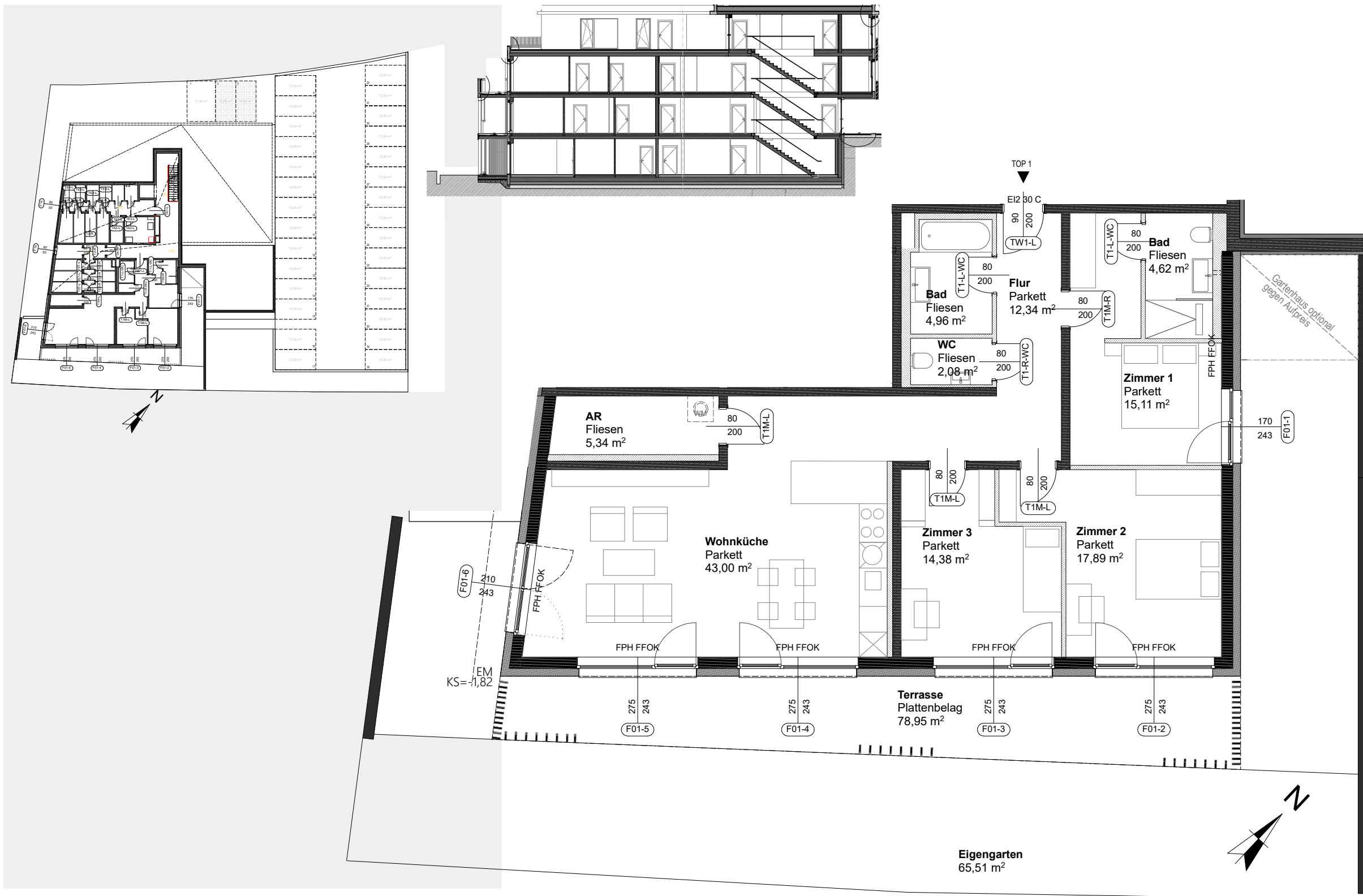


**WOHNHAUSANLAGE**  
**Wiener Str. 12, 7082 Donnerskirchen**

**Top 1**



Geschoß	<b>Untergeschoß</b>
Raumhöhe	<b>2,62 m</b>
Zimmeranzahl	<b>4</b>
Parkplatz Nr.	<b>2 &amp; 3</b>
Wohnfläche	<b>119,72 m<sup>2</sup></b>
Loggia	-
<b>WOHNNUTZFLÄCHE</b>	<b>119,72 m<sup>2</sup></b>
Terrasse/Balkon	<b>78,95 m<sup>2</sup></b>
Garten	<b>65,51 m<sup>2</sup></b>
Einlagerungsraum KG	<b>5,99 m<sup>2</sup></b>



**Maßstab 1:100** bei Ausdruck in A3  
**Planstand 22.02.2023**

Dieser Plan ist zum Anfertigen von Einbaumöbeln nicht geeignet. Maße sind in Rohbaumaßen angegeben. Statische, haustechnische und bauphysikalische Details sind nicht Planinhalt, daher kann es zu Änderungen kommen. Aufgrund baulicher Maßnahmen sind Abweichungen der Gesamtnutzfläche und der Raumhöhen nicht auszuschließen. Die Einrichtung ist nur illustrativ dargestellt und erfolgt laut Ausstattungsbeschreibung. Änderungen sind vorbehalten aufgrund behördlicher Vorgaben. Maß- und Flächentoleranz +/- 3%!