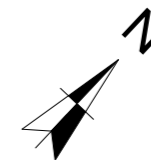
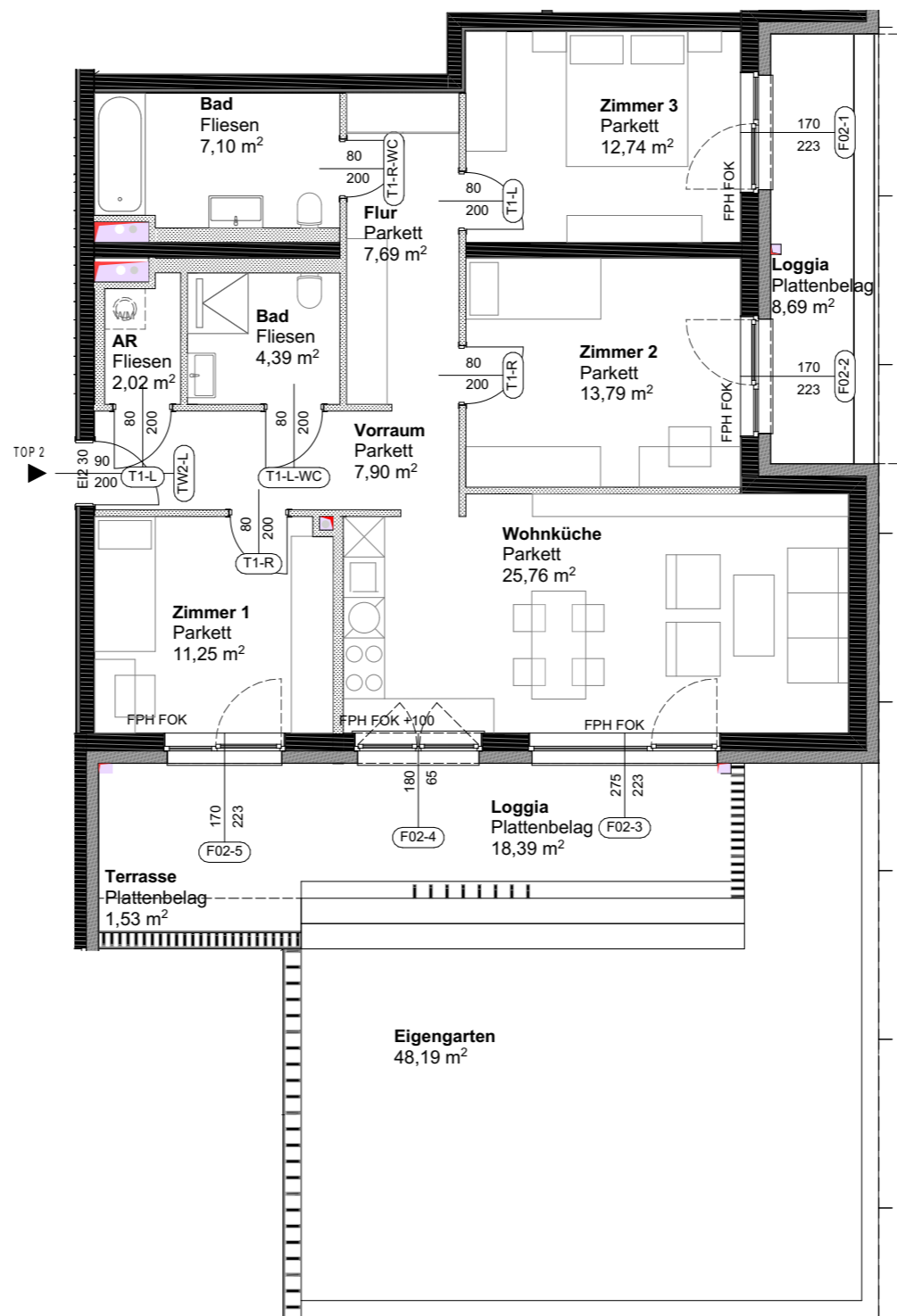
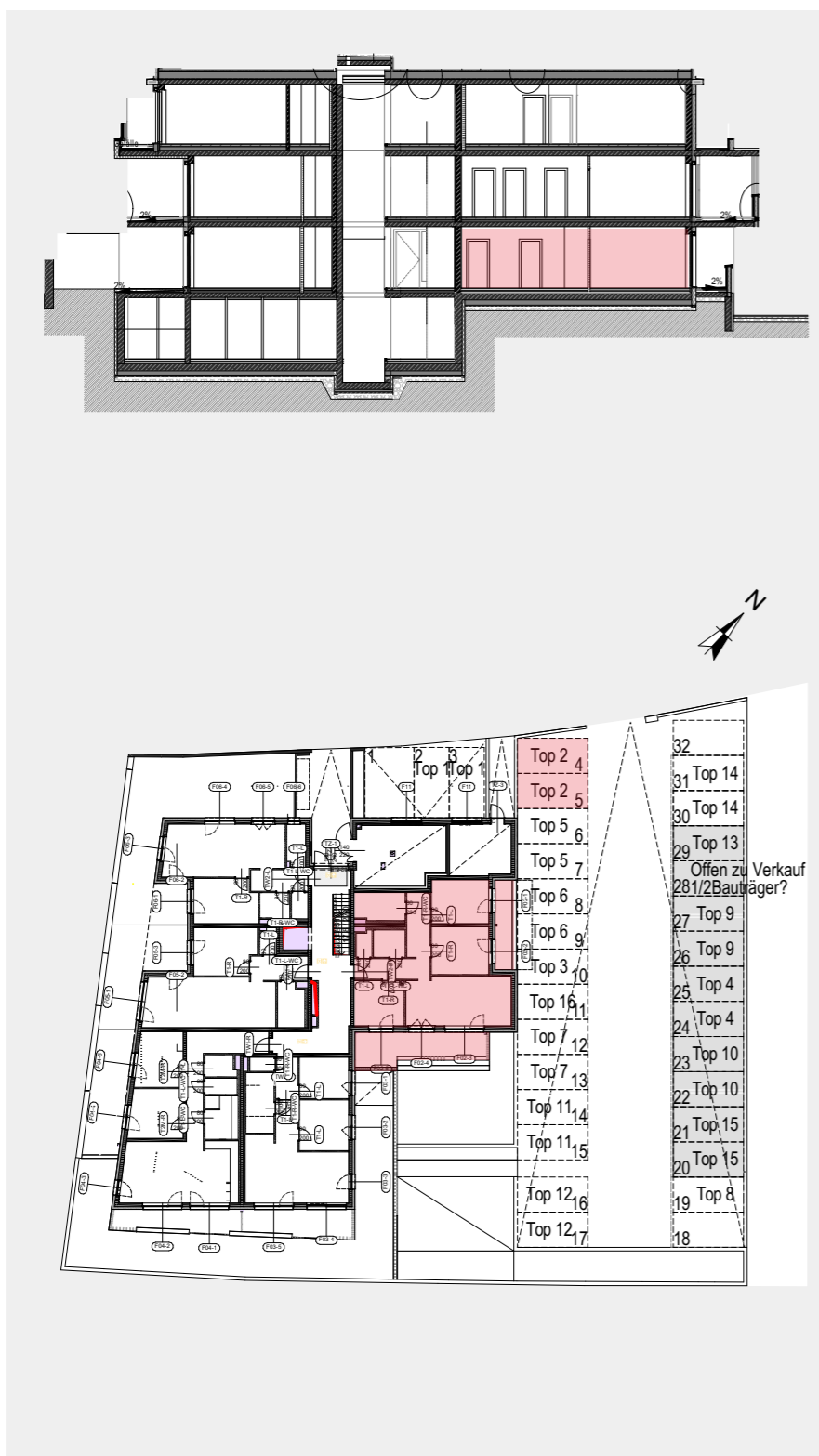


WOHNHAUSANLAGE
Wiener Str. 12, 7082 Donnerskirchen

Top 2



Geschoß	Erdgeschoß
Raumhöhe	2,62 m
Zimmeranzahl	4
Parkplatz Nr.	4 & 5
Wohnfläche	92,64 m ²
Loggia	27,08 m ²
WOHNNUTZFLÄCHE	119,72 m²
Terrasse/Balkon	1,53 m ²
Garten	48,19 m ²
Einlagerungsraum	2,95 m ²



Maßstab 1:100 bei Ausdruck in A3
Planstand 15.09.2022