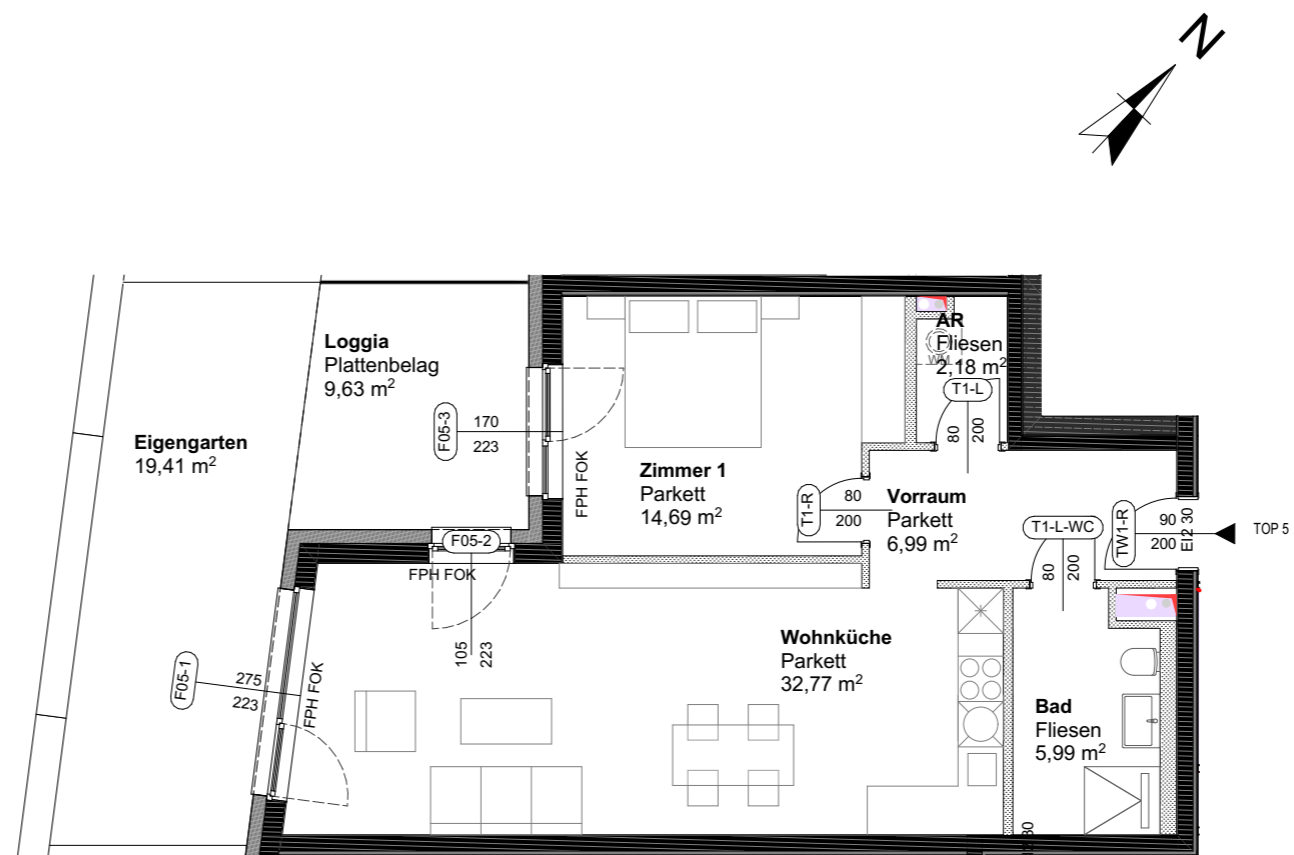
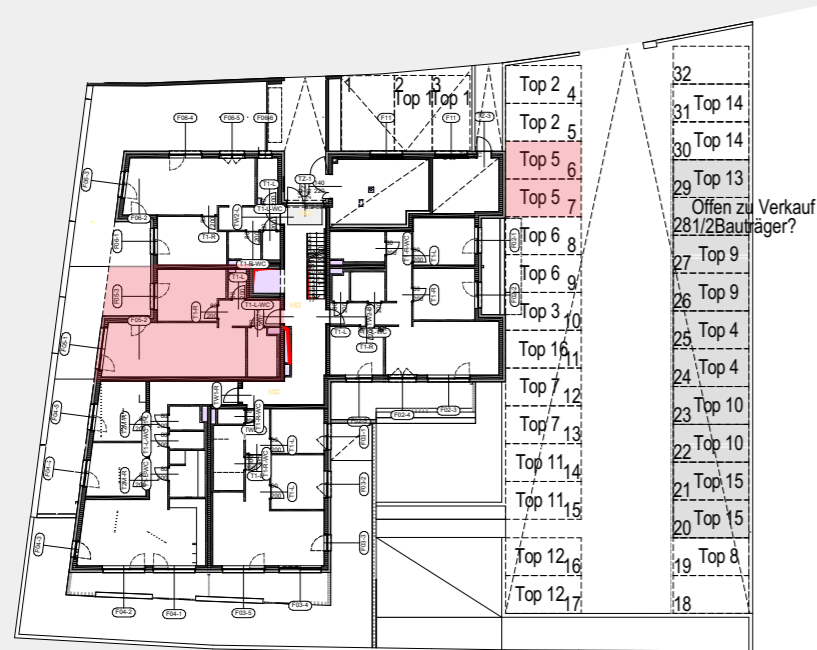
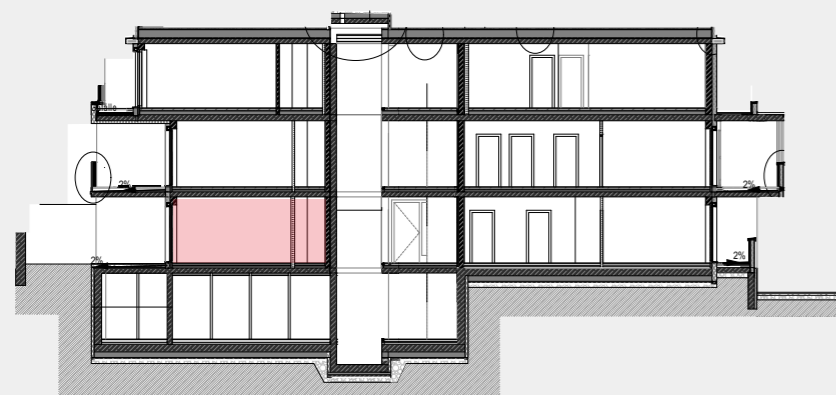


**WOHNHAUSANLAGE**  
**Wiener Str. 12, 7082 Donnerskirchen**

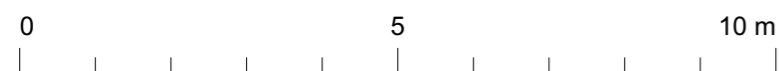
**Top 5**



Geschoß	Erdgeschoß
Raumhöhe	2,62 m
Zimmeranzahl	2
Parkplatz Nr.	6 & 7

Wohnfläche	62,62 m <sup>2</sup>
Loggia	9,63 m <sup>2</sup>
<b>WOHNNUTZFLÄCHE</b>	<b>72,25 m<sup>2</sup></b>

Terrasse/Balkon	0,00 m <sup>2</sup>
Garten	19,41 m <sup>2</sup>
Einlagerungsraum	2,65 m <sup>2</sup>



**Maßstab 1:100** bei Ausdruck in A3  
**Planstand 15.09.2022**