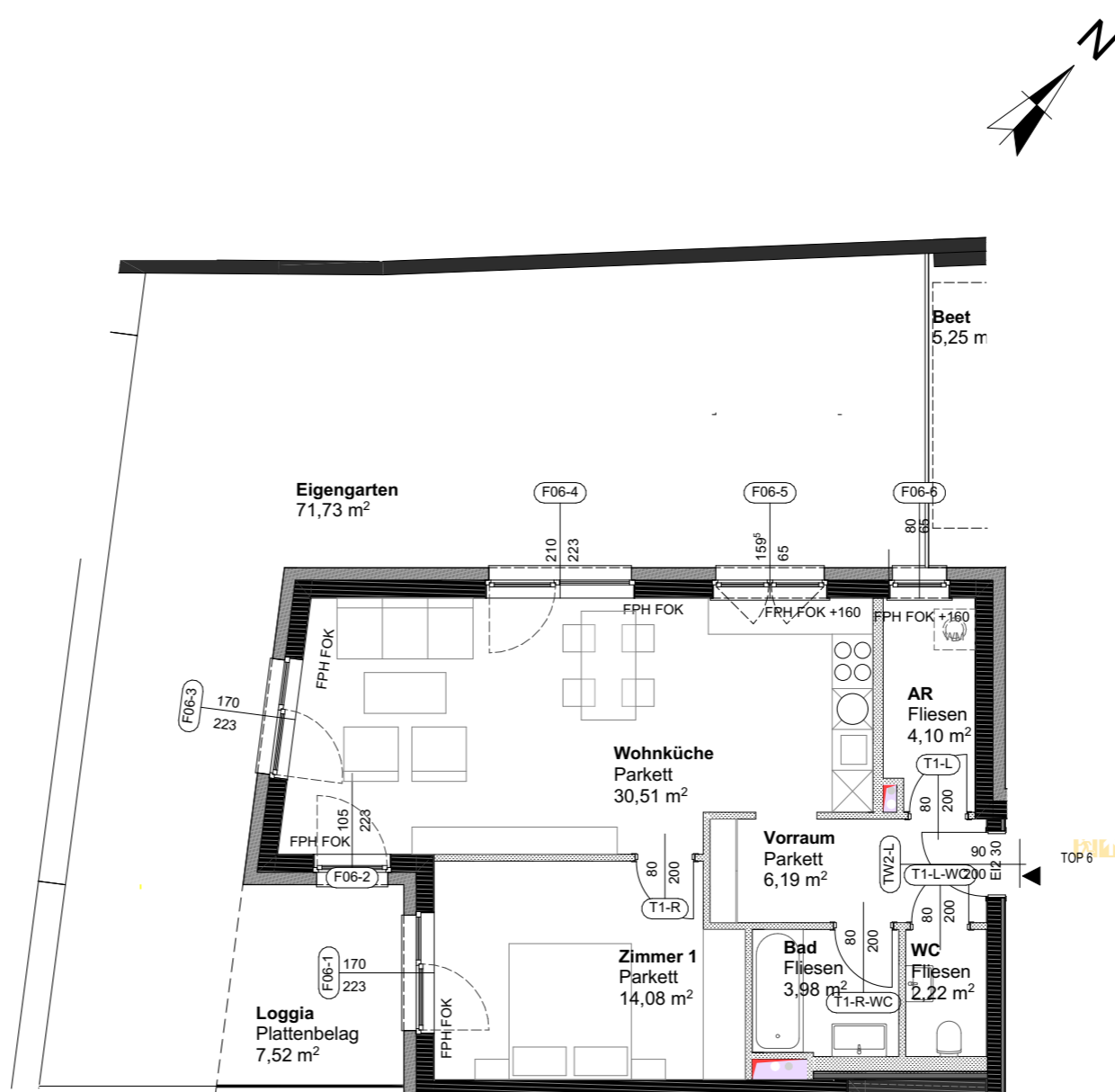
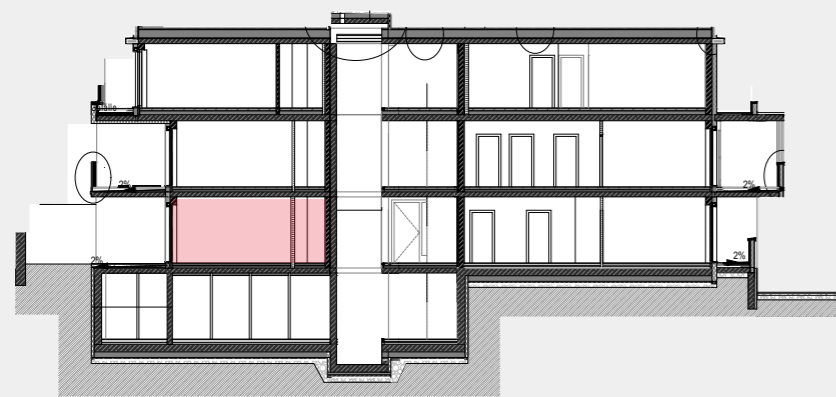


WOHNHAUSANLAGE
Wiener Str. 12, 7082 Donnerskirchen

Top 6



Geschoß	Erdgeschoß
Raumhöhe	2,62 m
Zimmeranzahl	2
Parkplatz Nr.	8 & 9
Wohnfläche	61,08 m ²
Loggia	7,52 m ²
WOHNNUTZFLÄCHE	68,60 m²
Terrasse/Balkon	0,00 m ²
Garten	71,73 m ²
Einlagerungsraum	2,17 m ²



Maßstab 1:100 bei Ausdruck in A3
Planstand 15.09.2022