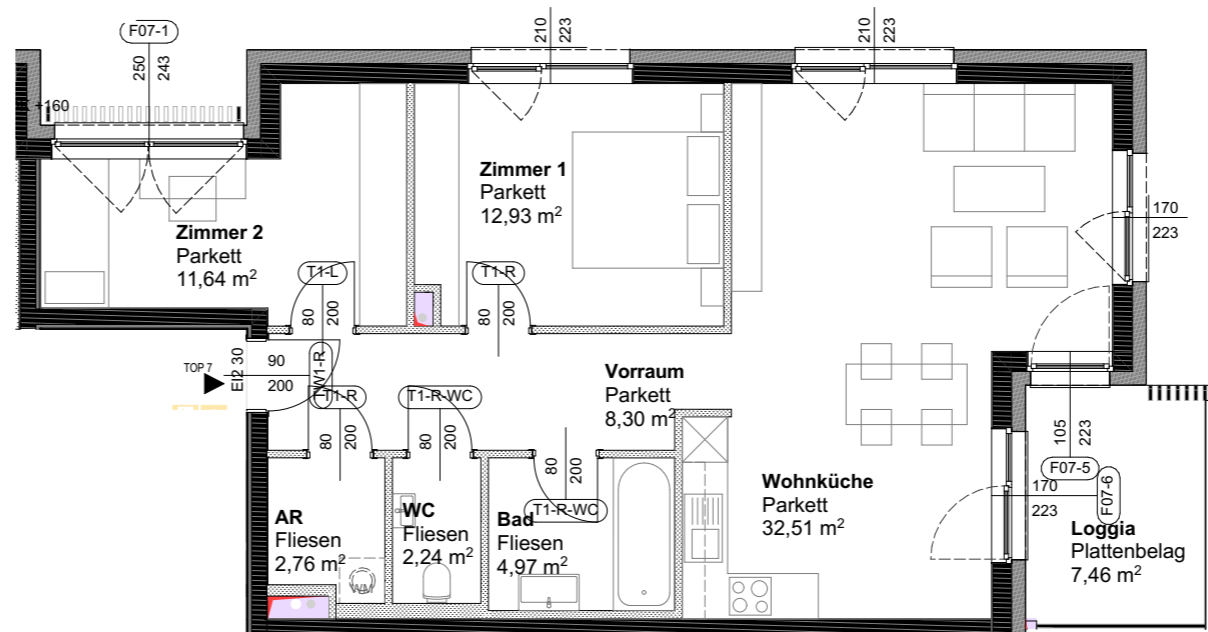
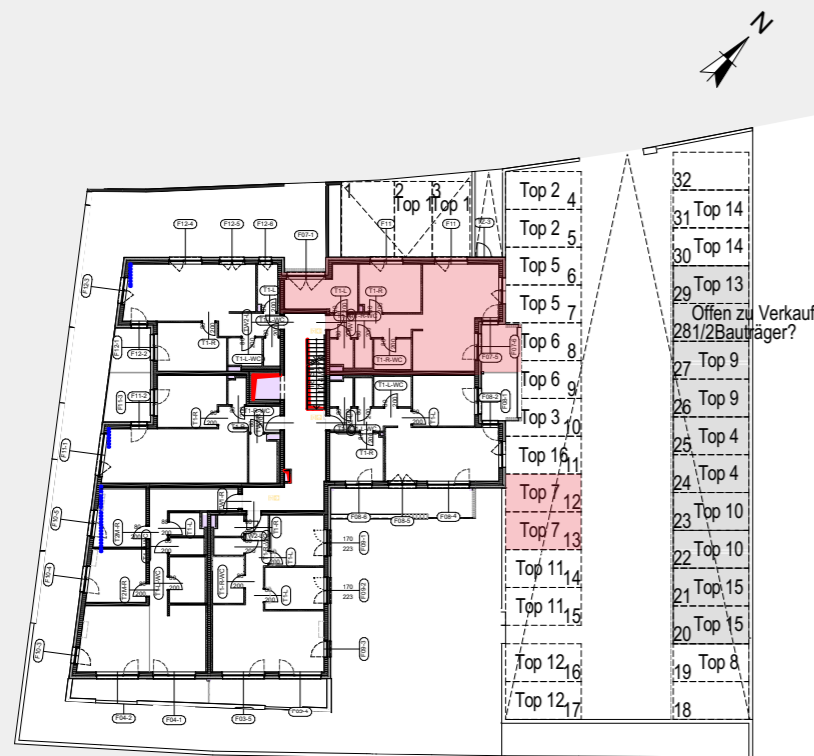
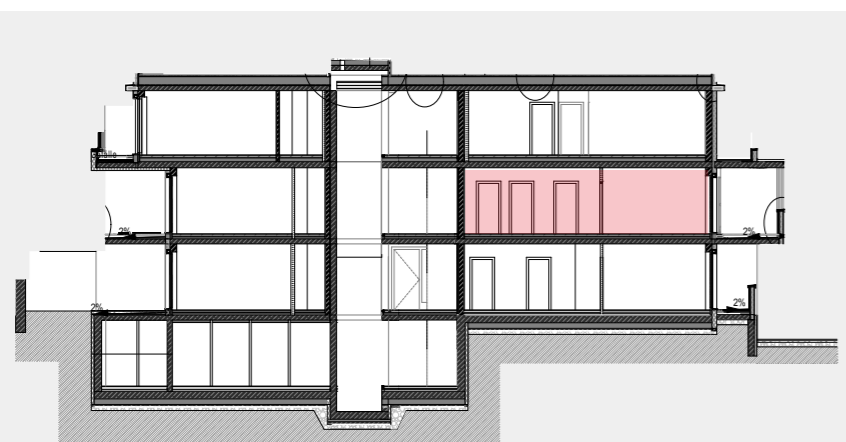


**WOHNHAUSANLAGE**  
**Wiener Str. 12, 7082 Donnerskirchen**

**Top 7**



Geschoß	<b>1. Obergeschoß</b>
Raumhöhe	2,62 m
Zimmeranzahl	3
Parkplatz Nr.	12 & 13

Wohnfläche	75,35 m <sup>2</sup>
Loggia	7,46 m <sup>2</sup>
<b>WOHNNUTZFLÄCHE</b>	<b>82,81 m<sup>2</sup></b>

Terrasse/Balkon	- m <sup>2</sup>
Garten	- m <sup>2</sup>
Einlagerungsraum	2,74 m <sup>2</sup>



**Maßstab 1:100** bei Ausdruck in A3  
**Planstand 15.09.2022**