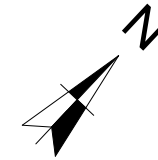
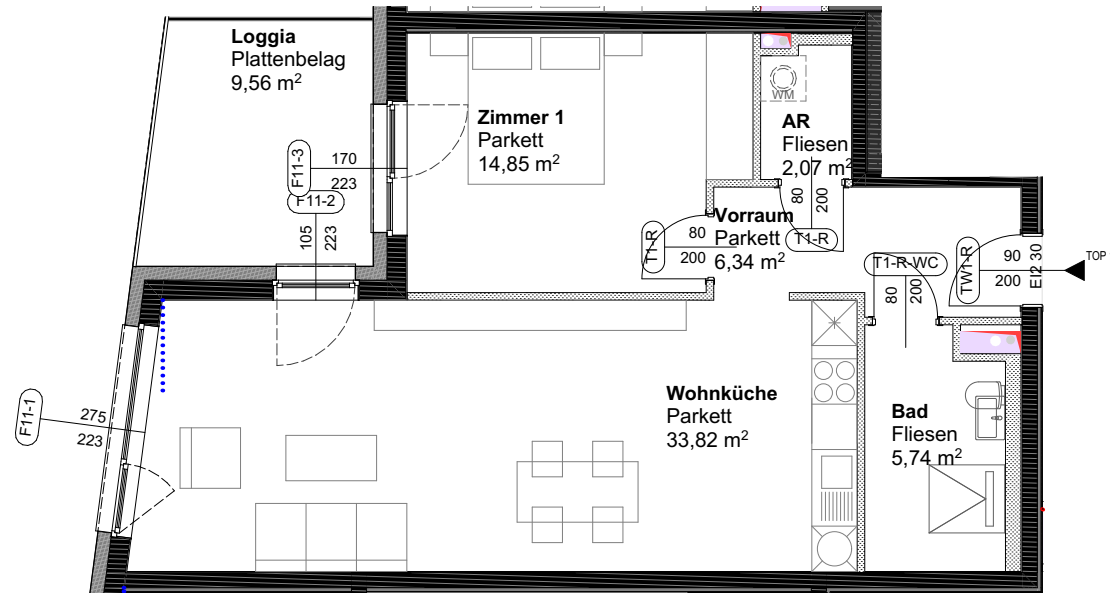
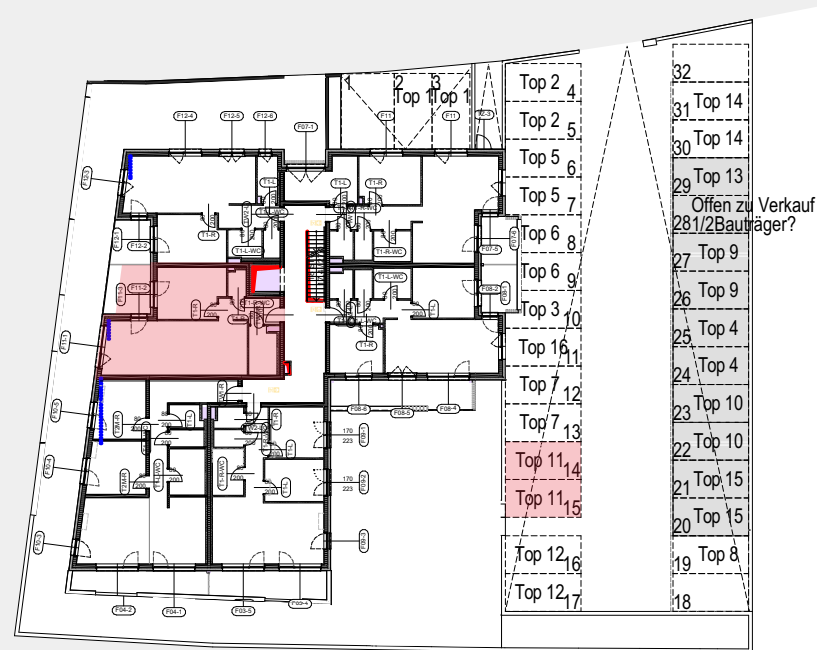
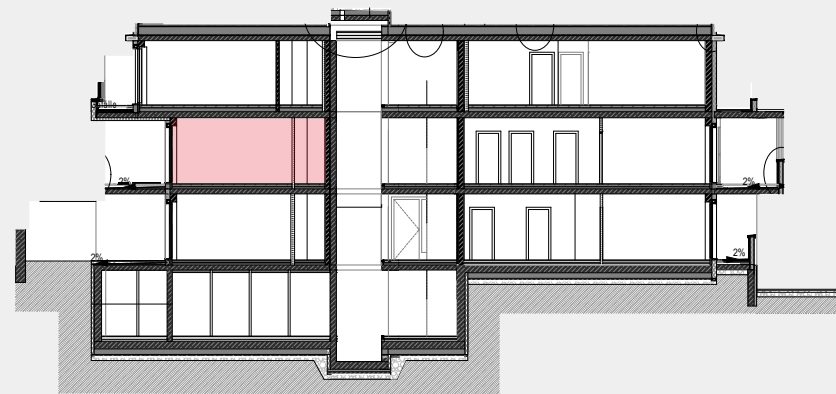
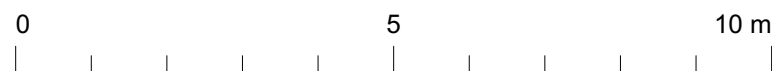


WOHNHAUSANLAGE
Wiener Str. 12, 7082 Donnerskirchen

Top 11



Geschoß	1. Obergeschoß
Raumhöhe	2,62 m
Zimmeranzahl	2
Parkplatz Nr.	14 & 15
Wohnfläche	62,82 m ²
Loggia	9,56 m ²
WOHNNUTZFLÄCHE	72,38 m²
Terrasse/Balkon	0,00 m ²
Garten	0,00 m ²
Einlagerungsraum	2,94 m ²



Maßstab 1:100 bei Ausdruck in A3
Planstand 15.09.2022