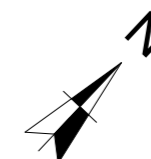
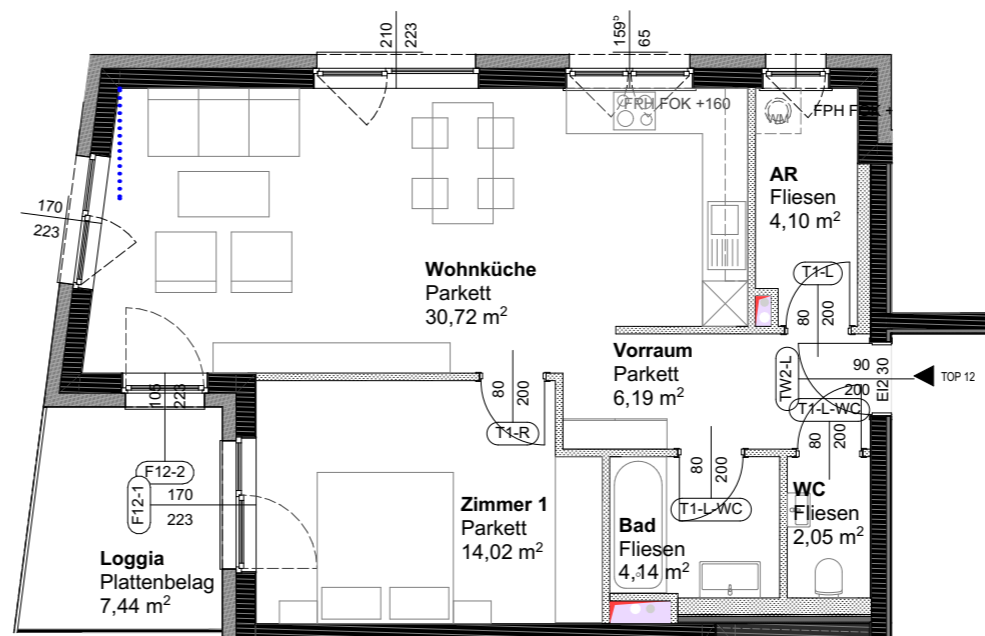
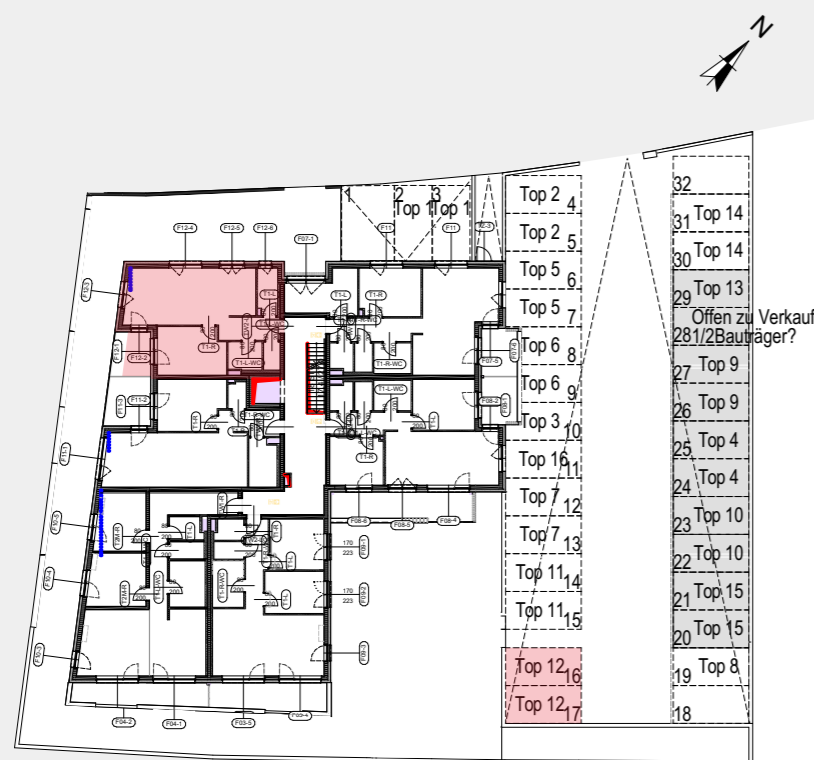
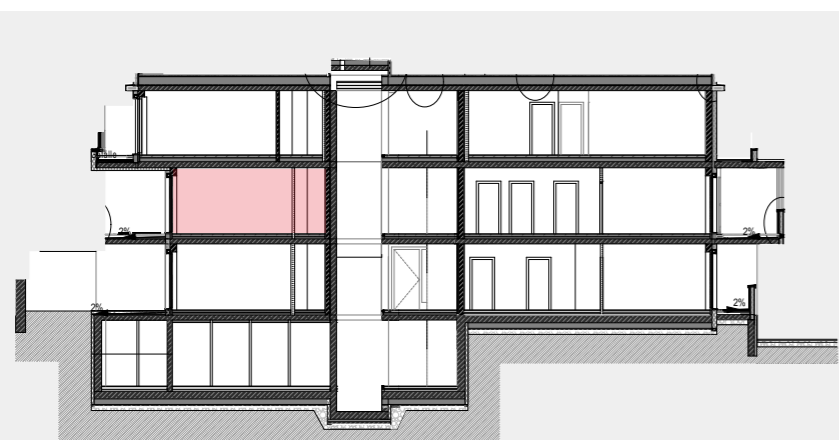


WOHNHAUSANLAGE
Wiener Str. 12, 7082 Donnerskirchen

Top 12



Geschoß	1. Obergeschoß
Raumhöhe	2,62 m
Zimmeranzahl	2
Parkplatz Nr.	16 & 17

Wohnfläche	61,22 m²
Loggia	7,44 m²
WOHNNUTZFLÄCHE	68,66 m²

Terrasse/Balkon	0,00 m²
Garten	0,00 m²
Einlagerungsraum	2,86 m²



Maßstab 1:100 bei Ausdruck in A3
Planstand 15.09.2022