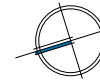
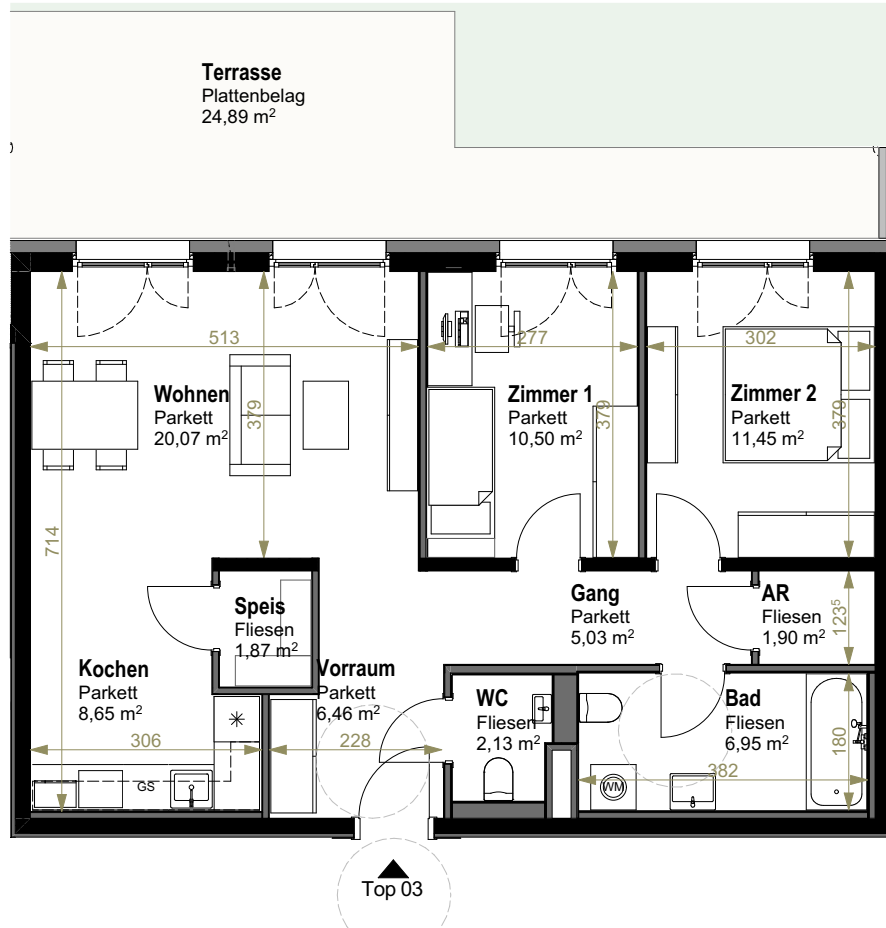


WOHNHAUSANLAGE

Badener Str. 2544 Leobersdorf

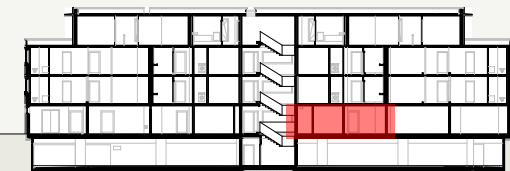
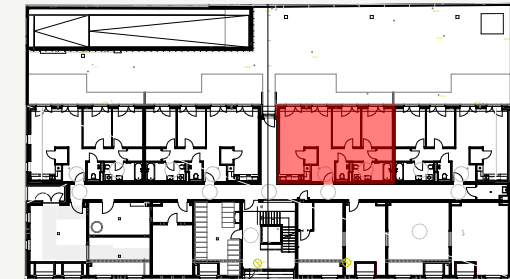
TOP 3



Nutzfläche	75,01 m ²
Loggia	
Balkon	
Terrasse	24,89 m ²
Garten	

WOHNNUTZFLÄCHE	75,01 m²
NF-gewichtet	87,45 m ²

Geschoß	Erdgeschoss
Raumhöhe	2,62 m
Zimmeranzahl	3
Parkplatz	1 Stk + ein optional
Einlagerungsraum	ER03 / 3,90 m ²



Maßstab 1:100 bei Ausdruck in A4
Planstand: 20.11.2023

architurbo
Architekturgesellschaft m. b. H.

Dieser Plan ist zum Anfertigen von Einbaumöbeln nicht geeignet. Maße sind in Rohbaumaße angegeben. Statische, haustechnische und bauphysikalische Details sind nicht Planinhalt, daher kann es zu Änderungen kommen. Aufgrund baulicher Maßnahmen sind Abweichungen der Gesamtnutzfläche und der Raumhöhen nicht auszuschließen. Die Einrichtung ist nur illustrativ dargestellt und erfolgt laut Ausstattungsbeschreibung. Änderungen sind vorbehalten aufgrund behördlicher Vorgaben. Mass- und Flächentoleranz +/- 3% !!!