

WOHNHAUSANLAGE

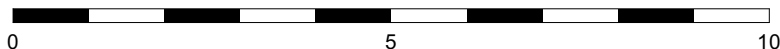
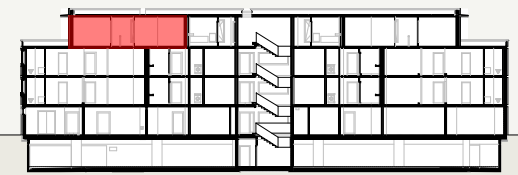
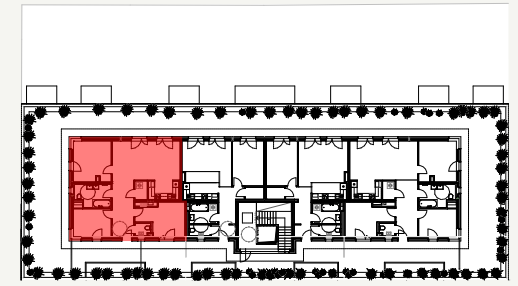
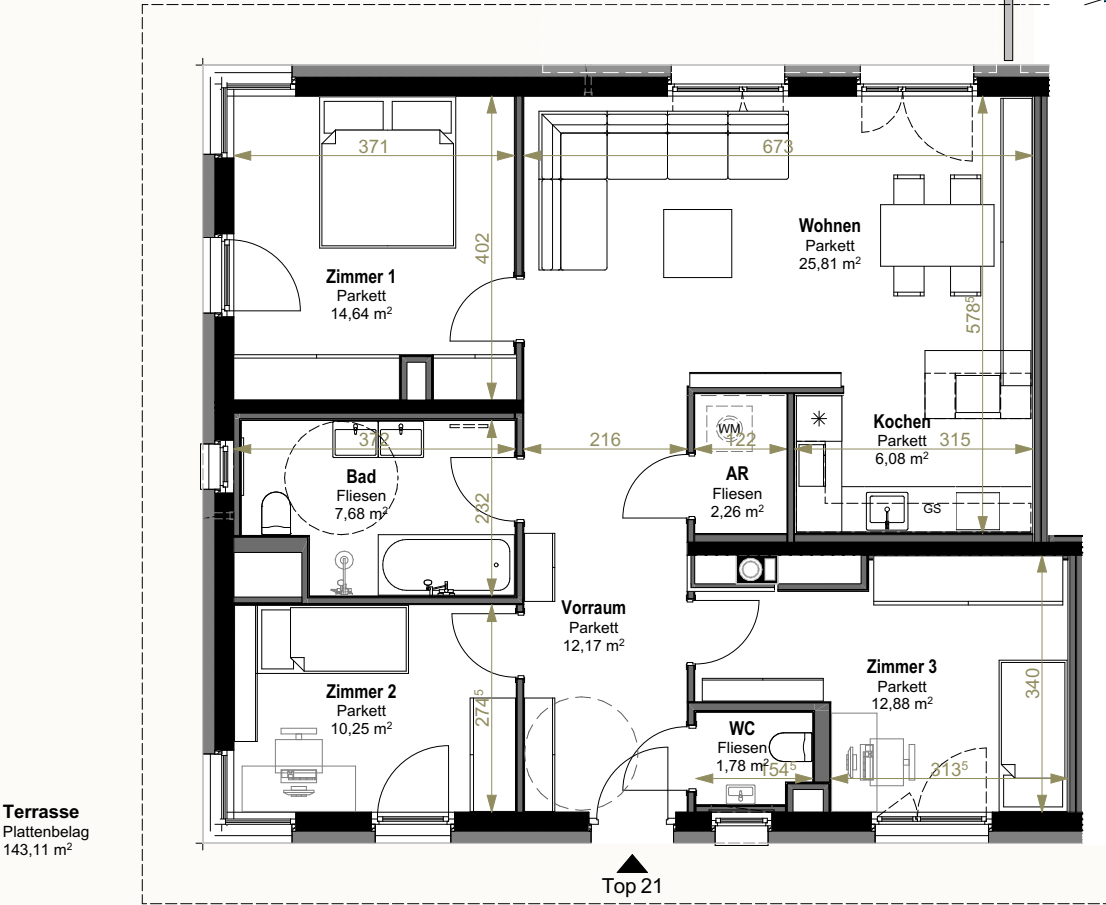
Badener Str. 2544 Leobersdorf

TOP 21

Nutzfläche	93,55 m ²
Loggia	
Balkon	
Terrasse	143,11 m ²
Garten	

WOHNNUTZFLÄCHE	93,55 m²
NF-gewichtet	136,48 m ²

Geschoß	3. Obergeschoss
Raumhöhe	2,52 m
Zimmeranzahl	4
Parkplatz	2 Stk
Einlagerungsraum	ER17 / 4,91 m ²



Maßstab 1:100 bei Ausdruck in A4
Planstand: 20.11.2023

architurbob
Architekturgesellschaft m. b. H.

Dieser Plan ist zum Anfertigen von Einbaumöbeln nicht geeignet. Maße sind in Rohbaumaße angegeben. Statische, haustechnische und bauphysikalische Details sind nicht Planinhalt, daher kann es zu Änderungen kommen. Aufgrund baulicher Maßnahmen sind Abweichungen der Gesamtnutzfläche und der Raumhöhen nicht auszuschließen. Die Einrichtung ist nur illustrativ dargestellt und erfolgt laut Ausstattungsbeschreibung. Änderungen sind vorbehalten aufgrund behördlicher Vorgaben. Mass- und Flächentoleranz +/- 3% !!!