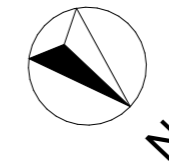


# WOHNPARK LANDEGG

Badener Straße 49, 2486 Landegg Pottendorf

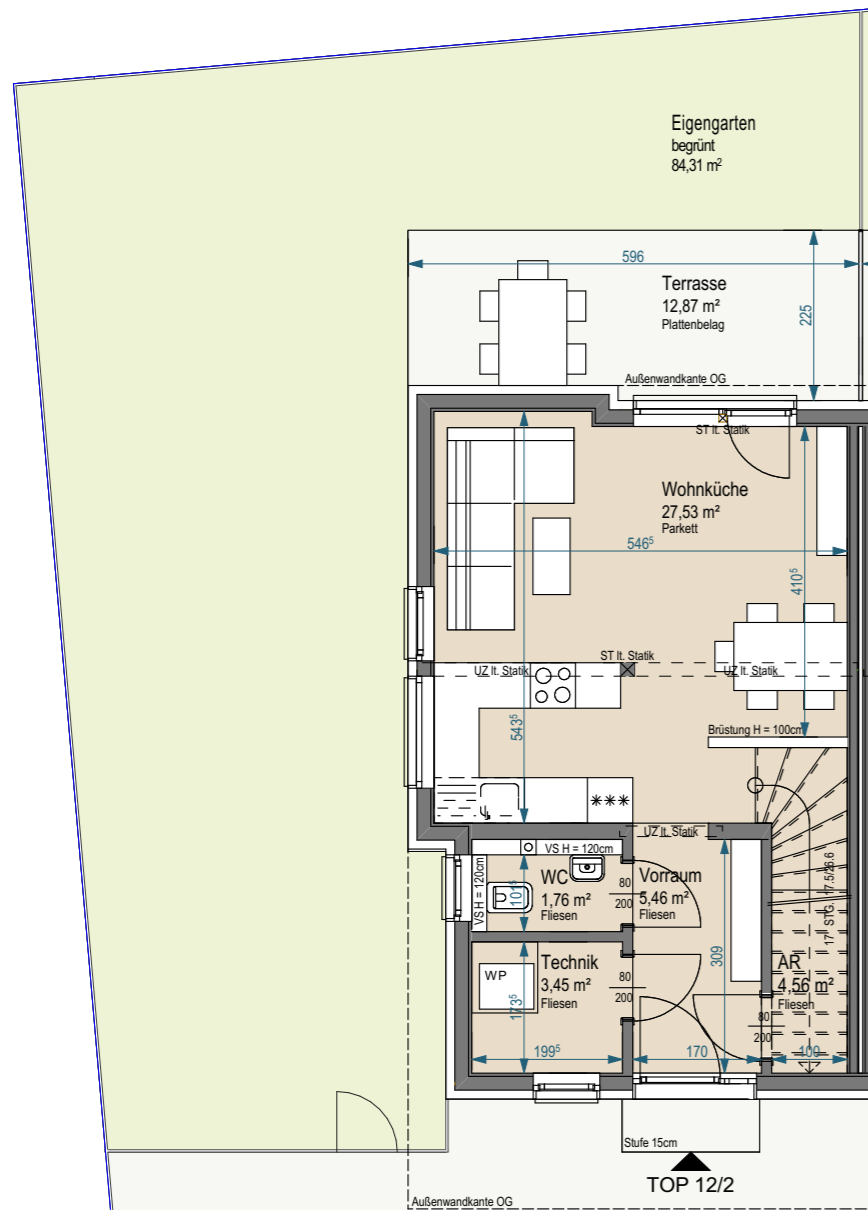
## TOP 12/2



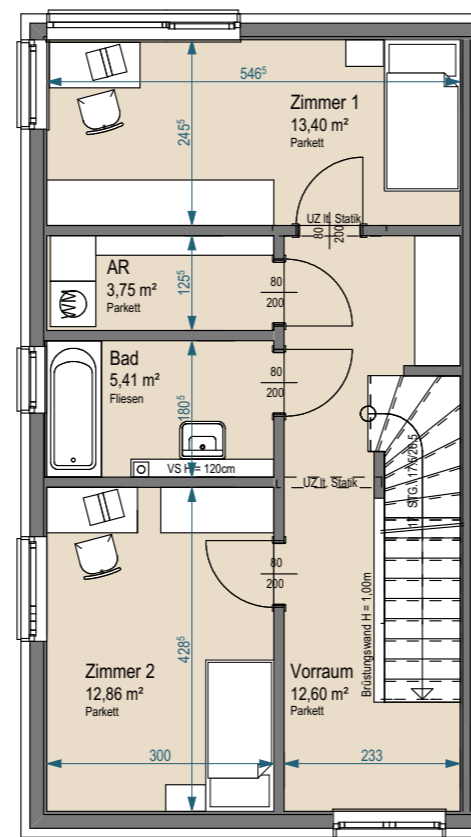
Wohnfläche	(100%)	114,89 m <sup>2</sup>
Loggia	(100%)	
<b>Wohnnutzfläche</b>		<b>114,89 m<sup>2</sup></b>
Keller	(30%)	
Balkon	(50%)	
Terrasse(n)	(50%)	34,38m <sup>2</sup>
Garten (+Vorgarten)	(10%)	84,31 m <sup>2</sup>
<b>WNF-gewichtet</b>		<b>140,51 m<sup>2</sup></b>

Geschosse	3
Raumhöhe	2,50m
Zimmerzahl	4
Parkplatznummer	55

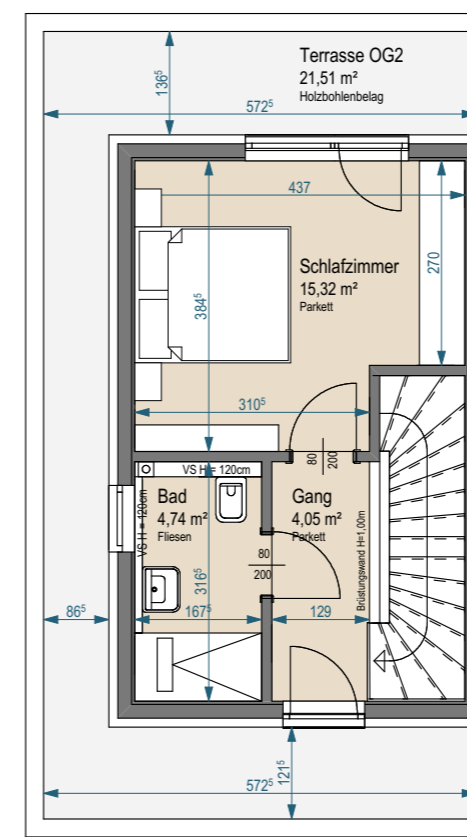
**OPTIONAL:**  
Bei Bedarf kann ein Kellergeschoß ergänzt werden.  
Das Kellergeschoß stellt eine Aufpreisposition dar.



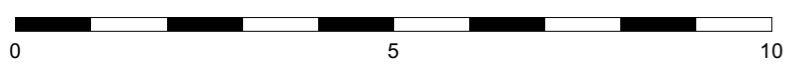
**ERDGESCHOSS**



**1. OBERGESCHOSS**



**2. OBERGESCHOSS**



Maßstab 1:100 bei Ausdruck in A3  
Planstand: 09.09.2024

Dieser Plan ist zum Anfertigen von Einbaumöbeln nicht geeignet. Maße sind in Rohbaumaßen angegeben. Statische, haustechnische und bauphysikalische Details sind nicht Planinhalt, daher kann es zu Änderungen kommen. Aufgrund baulicher Maßnahmen sind Abweichungen der Gesamtnutzfläche und der Raumhöhen nicht auszuschließen. Die Einrichtung ist nur illustrativ dargestellt und erfolgt laut Ausstattungsbeschreibung. Änderungen sind vorbehalten aufgrund behördlicher Vorgaben. Mass- und Flächentoleranz +/- 3% !!!