

# Haus D\_Top7

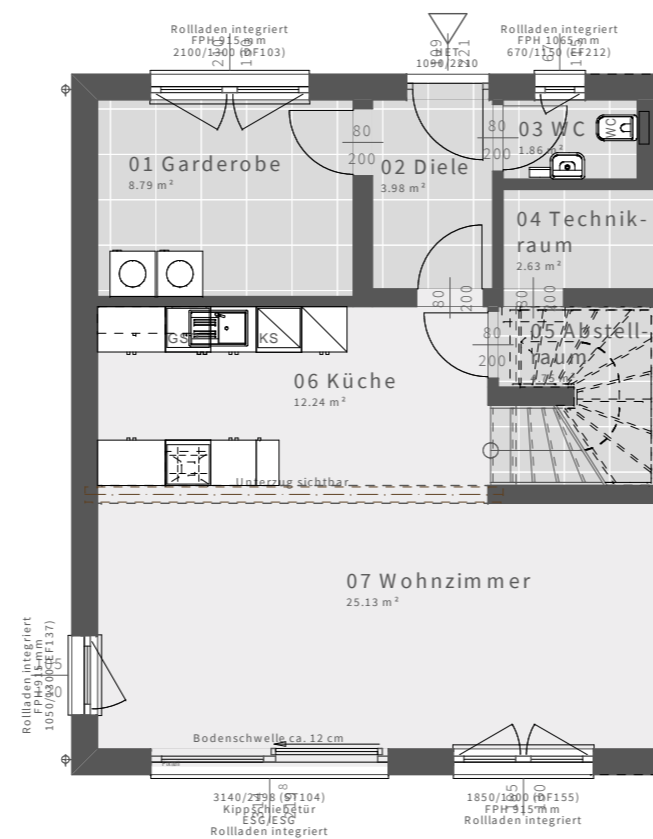
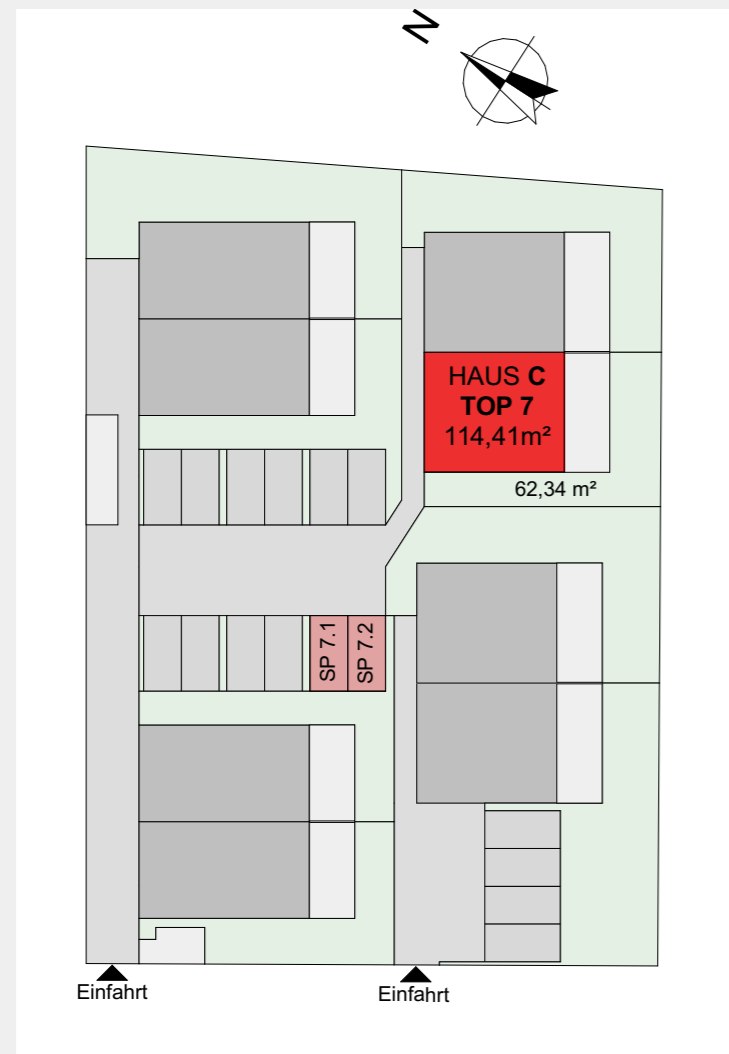
## WOHNEN IM FÖHRENWALD Waldstraße 218-221, 2822 Föhrenau

Dachform  
Walmdach 25°, Kst. 0,1m

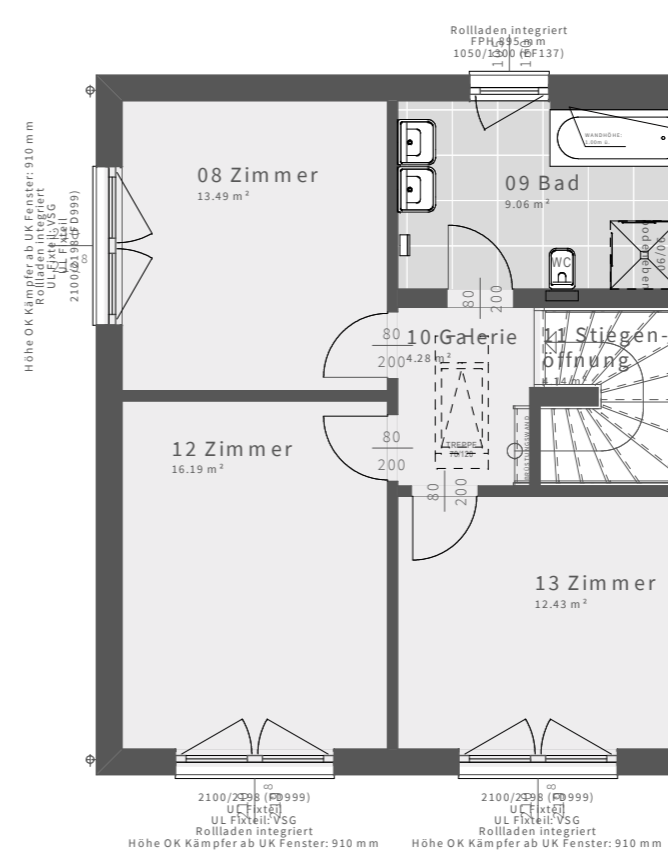
Wohnnutzfläche  
Erdgeschoß 59,37 m<sup>2</sup>  
Obergeschoß 55,04 m<sup>2</sup>  
Gesamt 114,41 m<sup>2</sup>

Bebaute Fläche 73,49 m<sup>2</sup>

Terrasse 23,66 m<sup>2</sup>  
Garten 62,34 m<sup>2</sup>  
PKW Stellplatz Nr.: SP 7.1 SP 7.2



ERDGESCHOSS



OBERGESCHOSS

architurbo  
Architekturgesellschaft m.b.H.

Flaminggasse 33A, 2500 Baden  
Unerlaubte Weitergabe oder Vervielfältigung ist verboten.  
COPYRIGHT 2020 @ architurbo

Planstand 23.06.2020

Dieser Plan ist zum Anfertigen von Einbaumöbeln nicht geeignet. Maße sind in Rohbaumaßen angegeben. Statische, haustechnische und bauphysikalische Details sind nicht Planinhalt, daher kann es zu Änderungen kommen. Aufgrund baulicher Maßnahmen sind Abweichungen der Gesamtnutzfläche und der Raumhöhen nicht auszuschließen. Die Einrichtung ist nur illustrativ dargestellt und erfolgt laut Ausstattungsbeschreibung. Änderungen sind vorbehalten aufgrund behördlicher Vorgaben. Maß- und Flächentoleranz +/- 3%!